

# ARCHETIPA

the origin of your beauty



## Patto d'aula

- Cosa facciamo: che cos'è Archetipa, perché Prodeco Pharma ha proposto questo progetto, qual è il valore per il punto vendita
- Come lo facciamo: andando a scoprire le potenzialità del sito, del test e dell'area personale del punto vendita, simulando l'ingaggio di un cliente, l'identificazione del suo protocollo personalizzato e il flusso di vendita dei prodotti consigliati
- Perché lo facciamo: per favorire la consulenza, per migliorare il sell-out, per valorizzare il reparto dermo-cosmetico del punto vendita

Il nostro modo di vivere  
si riflette sulla pelle

Primo modello di cosmesi personalizzata  
basata sullo stile di vita,  
sul tipo di pelle e sulle caratteristiche  
uniche di ogni donna.





Dentro di te c'è un universo divino  
fatto di sogni ed emozioni,  
dove la bellezza si fonde con la personalità.

ARCHETIPA  
the origin of your beauty

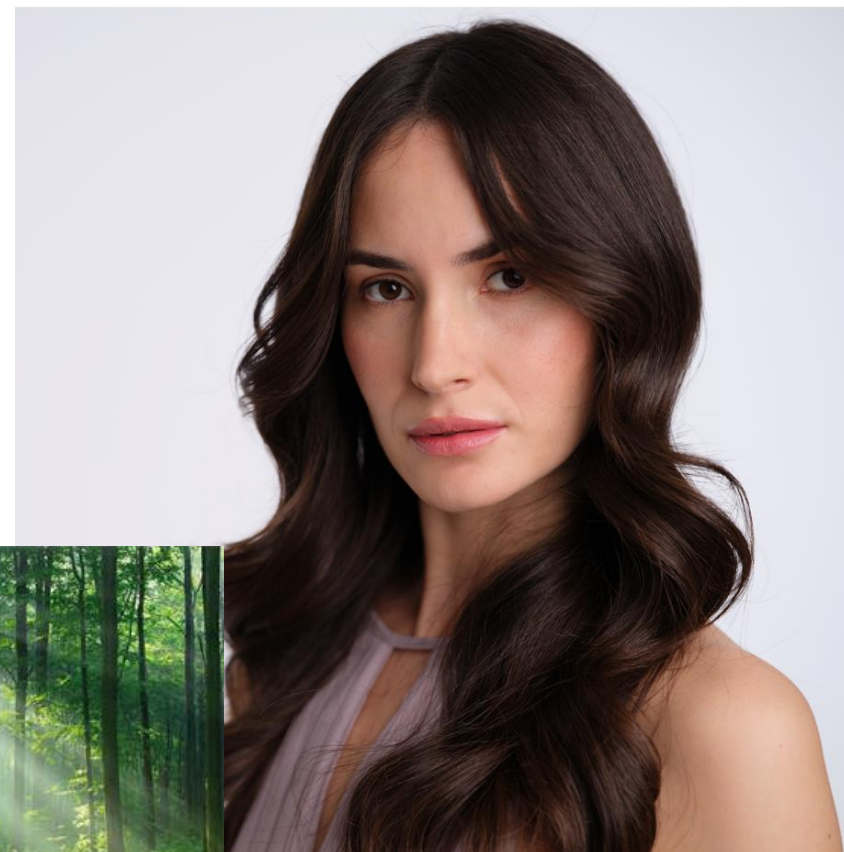
# Afrodite

- Simboleggia l'archetipo dell'amore e della creatività
- Donna che dedica molto tempo alla cura e all'espressione di sé
- Interesse per la bellezza
- Momenti di socialità
- La sua Beauty Routine è un vero e proprio rituale d'amore verso sé stessa, un'esperienza sensoriale accurata e sofisticata



# Artemide

- Dea della caccia e della luna, esploratrice
- Donna attenta al proprio benessere fisico e mentale
- Indipendente, razionale, lotta per i propri valori
- Viaggi, attività sportive, aria aperta
- Non potrebbe mai rinunciare alla sua Beauty Routine, che è precisa e rituale



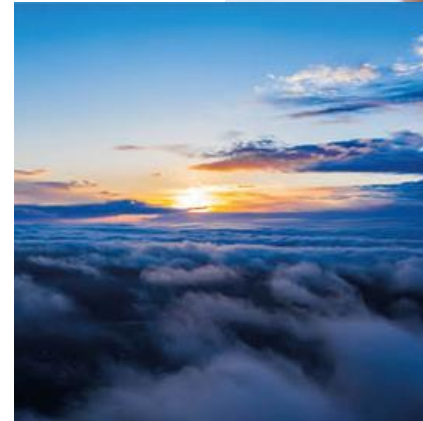
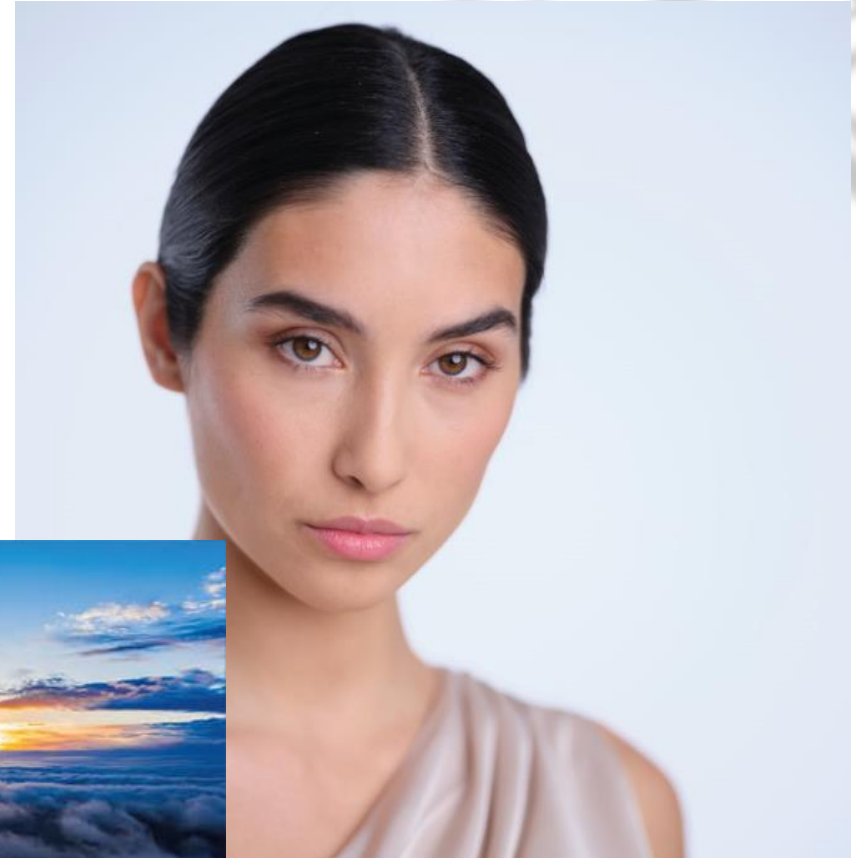
# Demetra

- Dea delle messi e della maternità, nutre gli uomini
- Donna acqua e sapone, che esprime naturalezza e genuinità
- Generosa, altruista e perseverante
- Appagata quando si rende artefice del benessere degli altri
- Si trucca raramente e predilige una Beauty Routine rapida e mirata



# Atena

- Dea della sapienza, guida tatticamente gli eroi in battaglia
- Donna forte e moderna
- Persegue con determinazione il successo e la realizzazione personale e professionale
- Dotata di una spiccata intelligenza, intraprendente e con un grande senso del dovere
- Cerca una Beauty Routine pratica e funzionale





# I 10 step e il concetto di *layering*



## I livelli di personalizzazione

Esistono diversi livelli di personalizzazione, determinati dalla personalità, dal tipo di pelle e dall'effetto che si vuole ottenere.

### 1 L'archetipo

In base al modo di essere e alle abitudini, si ottiene una prima caratterizzazione legata all'archetipo. Le dee individuate dalla nostra ricerca come identificative delle varie sfaccettature di ogni donna sono Afrodite, Artemide, Demetra e Atena.

### 2 Il protocollo e la lunghezza della Beauty Routine

Le possibilità di associazione sono moltissime e non è detto che siano sempre richiesti dieci passaggi. Oltre alla Beauty Routine *Complete*, vengono presentate due varianti più brevi per chi desidera iniziare gradualmente: *Essential* e *Medium*.

### 3 Gli attivi presenti nei prodotti

La natura della personalizzazione è descritta con una sigla presente sul packaging e indica un complesso di attivi vegetali, specifici per le esigenze identificate dal test. I prodotti della detergenza (oil cleanser, foam cleanser, exfoliant e tonic water) e eye contour gel non sono personalizzabili perchè pensati con un pool di attivi innovativi e pregiati per essere adatti ai vari tipi di pelle.

### 4

### Trattamento Boost con consigli alimentari personalizzati

In base ai risultati beauty che si vogliono ottenere, emersi durante l'analisi, al trattamento cosmetico viene suggerita l'integrazione di centrifughe e cibi in grado di potenziare l'azione della Skincare Routine, nel rispetto delle diverse abitudini alimentari e delle stagionalità.



### 5

### Confezione personalizzata con il tuo nome

I prodotti che formano la Skincare Routine sono il risultato di un'attenta analisi della persona, per questo su ogni confezione ne riportiamo il nome.

ARCHETIPA  
the origin of your beauty



Ha già sentito parlare di Archetipa?

ARCHETIPA  
the origin of your beauty

# SCHERMATA PRINCIPALE

## Area Riservata Farmacista



### Nuovo Cliente

Accompagna un nuovo cliente nel mondo Archetipa: registralo e aggiungilo alla tua lista.

VAI →

### Già Cliente

Richiedi il codice personale e continua l'esperienza di un cliente già registrato in Archetipa.

VAI →

### Lista Clienti

Consulta la lista completa dei tuoi clienti e gli ordini effettuati.

VAI →

# SCHERMATA PRINCIPALE

## Area Riservata Farmacista



### Nuovo Cliente

Accompagna un nuovo cliente nel mondo Archetipa: registralo e aggiungilo alla tua lista.

VAI →

### Già Cliente

Richiedi il codice personale e continua l'esperienza di un cliente già registrato in Archetipa.

VAI →

### Lista Clienti

Consulta la lista completa dei tuoi clienti e gli ordini effettuati.

VAI →

# Nuovo Cliente

Nome e cognome con email



SKINCARE ROUTINE PERSONALIZZATA

## Scopri l'origine della tua BELLEZZA

Il test si divide in due macro aree: nella prima parte analizzeremo la tua personalità e il tuo stile di vita; successivamente ci concentreremo sulla tipologia e sulle esigenze della tua pelle.

*Tempo d'esecuzione: 10 minuti*

INIZIA IL TEST →

ARCHETIPA  
the origin of your beauty

# FORM DI REGISTRAZIONE

Compila i campi seguenti con le informazioni richieste per accedere ai risultati e all'Area Personale. In questo modo avrai sempre a disposizione i dettagli del tuo profilo, i prodotti consigliati e altri materiali che ti forniremo.

Inserisci il tuo nome

Inserisci il tuo cognome

Email

- Dichiaro di aver preso visione dell'[informativa privacy](#) e presto il consenso all'utilizzo dei miei dati personali per propormi il prodotto più affine alle mie caratteristiche. – Finalità 1
- Presto il mio consenso all'Invio di comunicazioni commerciali mediante newsletter per tenermi aggiornato sullo sviluppo di nuovi prodotti, promozioni, servizi e/o eventi da noi organizzati. – Finalità 5

AVANTI

Flaggare questi campi **dopo aver fatto firmare** loro l'autorizzazione all'utilizzo dei loro dati personali

Troverete un planner apposito dove apportare le firme di ogni singolo cliente

# FIRMARE IL CONSENSO AL TRATTAMENTO DEI DATI



**Orario e data consulenza:** .....

Nome: ..... Cognome: ..... Tel: ..... Mail: .....

## CONSENSO AL TRATTAMENTO DEI DATI PERSONALI

Dichiaro di aver preso visione dell'informativa sul trattamento dei dati personali ai sensi dell'art. 13 del GDPR messa a disposizione all'interno dei locali del punto vendita e sempre visionabile collegandosi al sito web [www.archetipa.com](http://www.archetipa.com)

### Presto il consenso

- all'utilizzo dei miei dati personali per propormi il prodotto più affine alle mie caratteristiche – finalità del trattamento 1 (flag obbligatorio)
- all'Invio di comunicazioni commerciali mediante newsletter per tenermi aggiornato sullo sviluppo di nuovi prodotti, promozioni, servizi e/o eventi da noi organizzati – finalità del trattamento 5 (flag facoltativo)

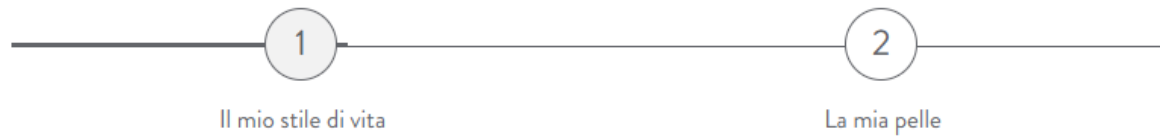
Firma Cliente: .....

Luogo: ..... Data: .....

Si tratta di un  
documento legale,  
quindi non bisogna  
prendere appunti  
in questa sezione



# TEST



1/10

L'alimentazione è uno dei fattori da considerare per analizzare le esigenze della pelle. Che tipo di dieta segui?

- Onnivora
- Vegetariana
- Pescetariana (mangi il pesce, ma non la carne)
- Vegana

Attenzione: non è ancora stata completata la verifica del vostro indirizzo email. Si prega di cliccare sul link ricevuto nella vostra casella di posta.

## 1 archetipo e caratteristiche della donna

	<p>L'origine della tua bellezza deriva dall'archetipo della Dea</p> <p><b>AFRODITE</b></p>	<p>Afrodite, anche conosciuta come Venere, viene definita la dea alchemica ed è associata al pianeta Venere. Simboleggia l'archetipo dell'amore e della creatività. La bellezza che ha origini da questa dea è tipica di una donna che dedica molto tempo alla cura e all'espressione di sé.</p>
	<p>Il tuo tipo di pelle: pelle lucida La tua esigenza: luminosità</p>	

### RISULTATO DELL'ANALISI

## La tua Skincare Routine

### 2 tipo di pelle e necessità

Matilde, nonostante la tua pelle sia mista e caratterizzata da lucidità, presenta al contempo un incarnato dal colorito grigio e stanco.

Il test ha evidenziato: Arrossamenti e Impurità.

Ciò di cui ha bisogno è ritrovare il suo aspetto radioso, attraverso l'impiego di estratti vegetali dalle proprietà uniformanti e ossigenanti, unite ad una spiccata azione illuminante che possa donare armonia alla tua pelle.

#### Fumo

La nicotina ha effetti visibili sulla pelle del viso, facendola apparire pallida, spenta e giallastra. Inoltre causa una contrazione permanente dei vasi sanguigni del derma che, quindi, non viene nutrito a sufficienza, favorendo il processo di invecchiamento cutaneo.

#### Smog

L'inquinamento dei centri urbani rende la pelle secca, opaca e sensibile, esponendola più facilmente alla comparsa di macchie e rughe. I pulviscoli dello smog, infatti, riescono a penetrare nei pori e a raggiungere i tessuti cutanei più profondi, aumentando i livelli dei radicali liberi e interferendo con la capacità della pelle di trattenere l'acqua e di sintetizzare collagene ed elastina.

### 3 stile di vita e consigli: alimentazione, fumo e smog



- Alimentazione vegana e vegetariana

Chi segue una dieta vegana o vegetariana, se non correttamente bilanciata, può avere un ridotto quantitativo di proteine e micronutrienti, che contribuiscono al mantenimento del benessere della pelle, alla produzione di collagene ed elastina. Uno dei fattori da considerare molto importante è l'apporto di acidi grassi essenziali e vitamine del gruppo B. La carenza di questi nutrienti nell'alimentazione può provocare un invecchiamento cutaneo, una perdita di elasticità cutanea, oltre ad una tendenza della pelle ad essere secca, giallastra e spenta.

- Fumo

La nicotina ha effetti visibili sulla pelle del viso, facendola apparire pallida, spenta e giallastra. Inoltre causa una contrazione permanente dei vasi sanguigni del derma che, quindi, non viene nutrito a sufficienza, favorendo il processo di invecchiamento cutaneo.

- Smog

L'inquinamento dei centri urbani rende la pelle secca, opaca e sensibile, esponendola più facilmente alla comparsa di macchie e rughe. I pulviscoli dello smog, infatti, riescono a penetrare nei pori e a raggiungere i tessuti cutanei più profondi, aumentando i livelli dei radicali liberi e interferendo con la capacità della pelle di trattenere l'acqua e di sintetizzare collagene ed elastina.

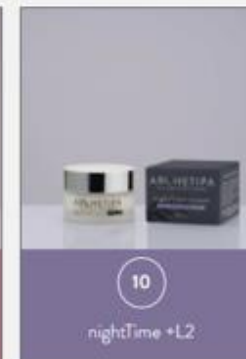
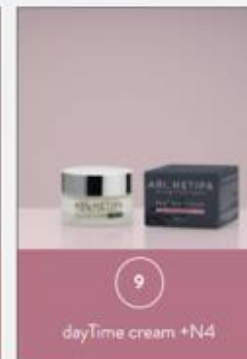
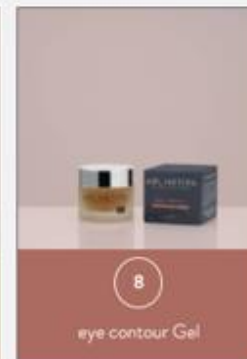
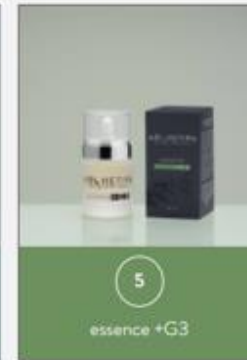
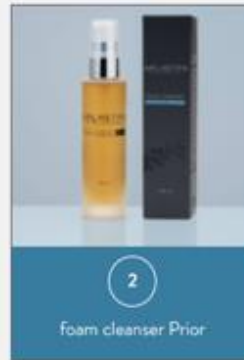
ESSENTIAL

MEDIUM

COMPLETE

Il trattamento Complete è quello che rispecchia perfettamente la filosofia Archetipa, permettendoti di raggiungere il massimo dalla tua Beauty Routine, grazie ai 10 step di trattamento selezionati per te.

4 illustrare output Complete step by step



AGGIUNGI SKINCARE ROUTINE COMPLETE AL CARRELLO



5 cliccare sui singoli prodotti per ottenere maggiori info

2

### foam cleanser Prior



Dall'essenza delle delicate acque vegetali di Alloro e Betulla, questa soffice schiuma promuove una detersione purificante, rinfrescante e idratante, insieme all'azione antimicrobica dell'Estratto di Timo. La sinergia data da Pino Cembro, dalle proprietà illuminanti e uniformanti, e Estratto di Nasturzio ad azione ossigenante e uniformante, dona al viso un aspetto radioso.



Fragranza: Solare

SCOPRI I DETTAGLI →

6 eventualmente aprire pagina prodotto

€38,00 | 120 ml

AGGIUNGI AL CARRELLO

PRODOTTO GEMMA

## Il must-have che fa la differenza

Abbiamo individuato all'interno della Beauty Routine uno step indispensabile per la tua bellezza. Conoscilo più da vicino!



7 valorizzare prodotto gemma;  
eventualmente usarlo come prodotto  
di partenza per cliente titubante  
ad acquistarne più di uno

DAI UN BOOST AL TUO TRATTAMENTO

### Skincare Specialist

Matilde, prenota gratuitamente una consulenza online insieme ad una delle nostre esperte beauty per ricevere consigli sulla tua Skincare Routine o approfondimenti alimentari.

PRENOTA



SCOPRI DI PIÙ



SALUTE DELLA PELLE

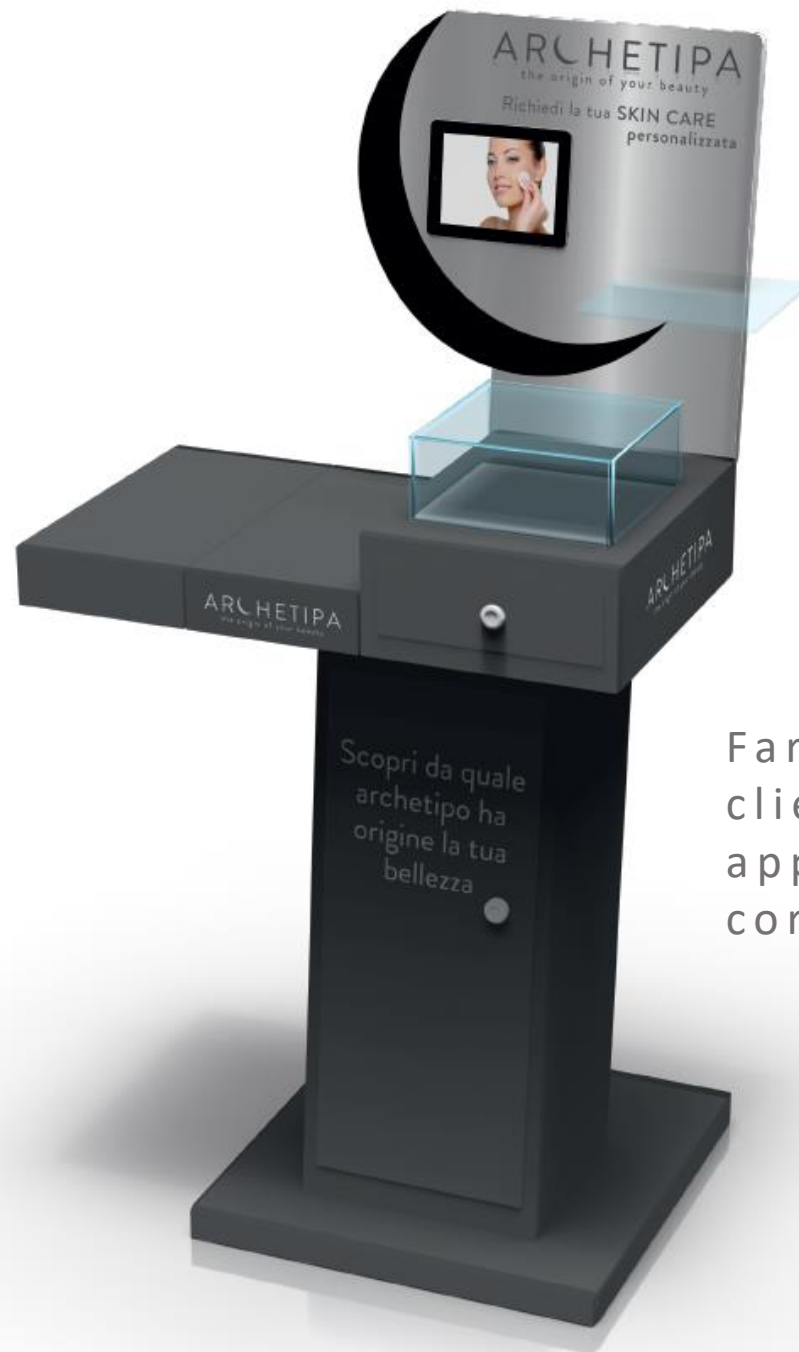
### Consigli alimentari personalizzati

Se lo richiederai, in questa sezione comparirà il piano alimentare studiato dai nostri nutrizionisti in base alle caratteristiche della tua pelle. Prenota una video consulenza con la Skincare Specialist per saperne di più.

SCARICA PDF



Servizio disponibile dopo il primo acquisto.






Far provare i prodotti alla cliente usando tester e applicatori forniti con il corner

1 Carrello →

2 Pagamento &amp; Spedizione →

3 Invio Ordine

Prodotto	Price	Quantità	Subtotale	Rimuovi
 tonic water Prior	€36,00	1	€36,00	×
 oil serum +S2	€68,00	1	€68,00	×
 nightTime +R2	€85,00	1	€85,00	×



Codice sconto

CONFERMA

CONTINUA ACQUISTI

AGGIORNA CARRELLO

SVUOTA CARRELLO

## Totale carrello

€189,00

 Ritiro immediato prodotti detergenti, spedizione dei prodotti personalizzati Spedisci intero ordine con detergenza

Spedizione a NUORO.

[Modifica indirizzo](#)

€189,00

PROCEDI CON L'ORDINE

# Procedere con l'ordine






# Procedere con l'ordine

1) Ricontrollare i prodotti a carrello

Routine Essential aggiunta al carrello

1 Carrello → 2 Pagamento & Spedizione → 3 Invio Ordine

Prodotto	Price	Quantità	Subtotale	Rimuovi
 tonic water Prior	€36,00	1	€36,00	×
 oil serum +S2	€68,00	1	€68,00	×
 nightTime +R2	€85,00	1	€85,00	×

Codice sconto | CONFERMA

CONTINUA ACQUISTI

AGGIORNA CARRELLO

SVUOTA CARRELLO

**Totale carrello**

€189,00

Ritiro immediato prodotti detergenti, spedizione dei prodotti personalizzati  
 Spedisci intero ordine con detergenza

Spedizione a **NUORO**.  
[Modifica indirizzo](#)




€189,00

**PROCEDI CON L'ORDINE**

# Procedere con l'ordine

Routine Essential aggiunta al carrello

1 Carrello → 2 Pagamento & Spedizione → 3 Invio Ordine

Prodotto	Price	Quantità	Subtotale	Rimuovi
 tonic water Prior	€36,00	1	€36,00	×
 oil serum +S2	€68,00	1	€68,00	×
 nightTime +R2	€85,00	1	€85,00	×

Codice sconto | CONFERMA

CONTINUA ACQUISTI

AGGIORNA CARRELLO

SVUOTA CARRELLO

## Totale carrello

€189,00

Ritiro immediato prodotti detergenti, spedizione dei prodotti personalizzati

Spedisci intero ordine con detergenza

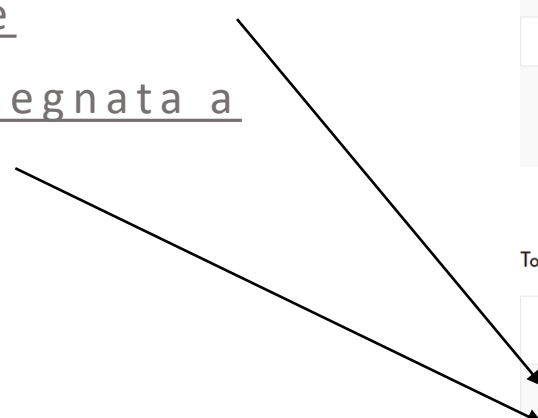
Spedizione a NUORO.

Modifica indirizzo

€189,00

2) Controllare se:

- Detergenza consegnata immediatamente
- Detergenza consegnata a casa






PROCEDI CON L'ORDINE

# Procedere con l'ordine

Routine Essential aggiunta al carrello

1 Carrello → 2 Pagamento & Spedizione → 3 Invio Ordine

Prodotto	Price	Quantità	Subtotale	Rimuovi
 tonic water Prior	€36,00	1	€36,00	×
 oil serum +S2	€68,00	1	€68,00	×
 nightTime +R2	€85,00	1	€85,00	×

3) Chiedere se i prodotti personalizzati li vuole ricevere in punto vendita o a casa

Codice sconto | CONFERMA

CONTINUA ACQUISTI

AGGIORNA CARRELLO

SVUOTA CARRELLO

## Totale carrello

€189,00

Ritiro immediato prodotti detergenti, spedizione dei prodotti personalizzati

Spedisci intero ordine con detergenza

Spedizione a NUORO.

Modifica indirizzo

€189,00

PROCEDI CON L'ORDINE

# NON CONCLUDERE L'ORDINE PRIMA DEL PAGAMENTO IN CASSA

Trascrivere gli articoli  
acquistati sul planner  
apposito e accompagnare in  
cassa la cliente

PLANNER

**ARCHETIPA**  
the origin of your beauty

Per offrire un'esperienza completa,  
studiata su misura per ogni  
donna nella sua unicità:

**QUANDO LA BELLEZZA SI FONDE  
CON LA PERSONALITÀ**



**ARCHETIPA**  
the origin of your beauty

La tua Beauty Routine personalizzata

I prodotti della detergenza



oil cleanser Prior



Prezzo al pubblico  
€ 45,00

foam cleanser Prior

Prezzo al pubblico  
€ 38,00



exfoliant prior



Prezzo al pubblico  
€ 45,00

tonic water Prior

Prezzo al pubblico  
€ 37,00



I prodotti personalizzati

essence



serum



sheet mask



eye contour Gel



dayTime cream



nightTime cream



DETTAGLI ORDINE

Prodotti detergenza euro: \_\_\_\_\_

Prodotti personalizzati euro: \_\_\_\_\_

Totale euro: \_\_\_\_\_

Coupon sconto\*: \_\_\_\_\_ Totale euro: \_\_\_\_\_

\*Ove presente

**ARCHETIPA**  
the origin of your beauty

La tua Beauty Routine personalizzata

I prodotti della detergenza



oil cleanser Prior



Prezzo al pubblico  
€ 45,00

I prodotti personalizzati

essence



serum






sheet mask



# Procedere con l'ordine

Routine Essential aggiunta al carrello

1 Carrello → 2 Pagamento & Spedizione → 3 Invio Ordine

Prodotto	Price	Quantità	Subtotale	Rimuovi
 tonic water Prior	€36,00	1	€36,00	×
 oil serum +S2	€68,00	1	€68,00	×
 nightTime +R2	€85,00	1	€85,00	×

Codice sconto | CONFERMA

CONTINUA ACQUISTI

AGGIORNA CARRELLO

SVUOTA CARRELLO

**Totale carrello**

€189,00

Ritiro immediato prodotti detergenti, spedizione dei prodotti personalizzati

Spedisci intero ordine con detergenza

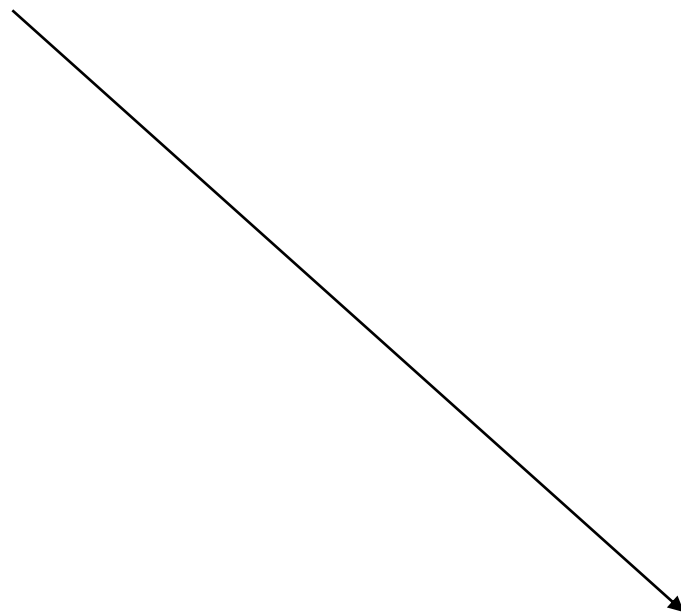
Spedizione a NUORO.

Modifica indirizzo

€189,00

**PROCEDI CON L'ORDINE**

4) Procedere



# Concludere l'ordine

Hai un codice sconto? [Clicca qui per inserire il codice](#)

1 Carrello → 2 Pagamento & Spedizione → 3 Invio Ordine

## DETTAGLI DI FATTURAZIONE

Nome\*       Cognome\*

Codice Fiscale\*

Spedire ad un indirizzo differente?

### Note sull'ordine (opzionale)

Note sull'ordine, ad esempio richieste particolari per la consegna.

## IL TUO ORDINE

- Ritiro immediato prodotti detergenti, spedizione dei prodotti personalizzati
- Spedisci intero ordine con detergenza

FASE DETERGENZA - €36,00  
(consegna immediata alla cassa)

tonic water  
Prior x 1      €36,00

FASE TRATTAMENTO PERSONALIZZATO -  
€153,00  
(spedizione)

oil serum  
+S2 x 1      €68,00

nightTime  
+R2 x 1      €85,00

Subtotale      €189,00

Totale      €189,00

## PAGAMENTO

- Pagamento immediato alla cassa

EFFETTUA ORDINE

1) Chiedere se i prodotti personalizzati li vuole ricevere a casa o lì in punto vendita



# Concludere l'ordine

Hai un codice sconto? [Clicca qui per inserire il codice](#)

1 Carrello → 2 Pagamento & Spedizione → 3 Invio Ordine

## DETTAGLI DI FATTURAZIONE

Nome\*       Cognome\*

Codice Fiscale\*

Spedire ad un indirizzo differente?

### Note sull'ordine (opzionale)

Note sull'ordine, ad esempio richieste particolari per la consegna.

## IL TUO ORDINE

- Ritiro immediato prodotti detergenti, spedizione dei prodotti personalizzati
- Spedisci intero ordine con detergenza

FASE DETERGENZA - €36,00  
(consegna immediata alla cassa)

tonic water  
Prior × 1      €36,00

FASE TRATTAMENTO PERSONALIZZATO -  
€153,00  
(spedizione)

oil serum  
+S2 × 1      €68,00

nightTime  
+R2 × 1      €85,00

Subtotale      €189,00

Totale      €189,00

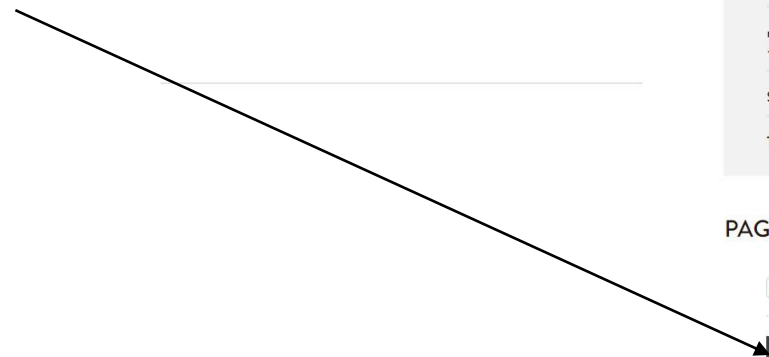
## PAGAMENTO

- Pagamento immediato alla cassa

EFFETTUA ORDINE

2) Effettuare ordine

L'ordine dei prodotti personalizzati verrà da qui processato





# Concludere l'ordine

Spedizione 7gg

Grazie. Il tuo ordine è stato ricevuto.

NUMERO ORDINE: 27454   
 DATA: 15 Marzo 2022   
 INDIRIZZO EMAIL: giulia.bellin@hotmail.it   
 TOTALE: €189,00   
 METODO DI PAGAMENTO: Pagamento immediato alla cassa

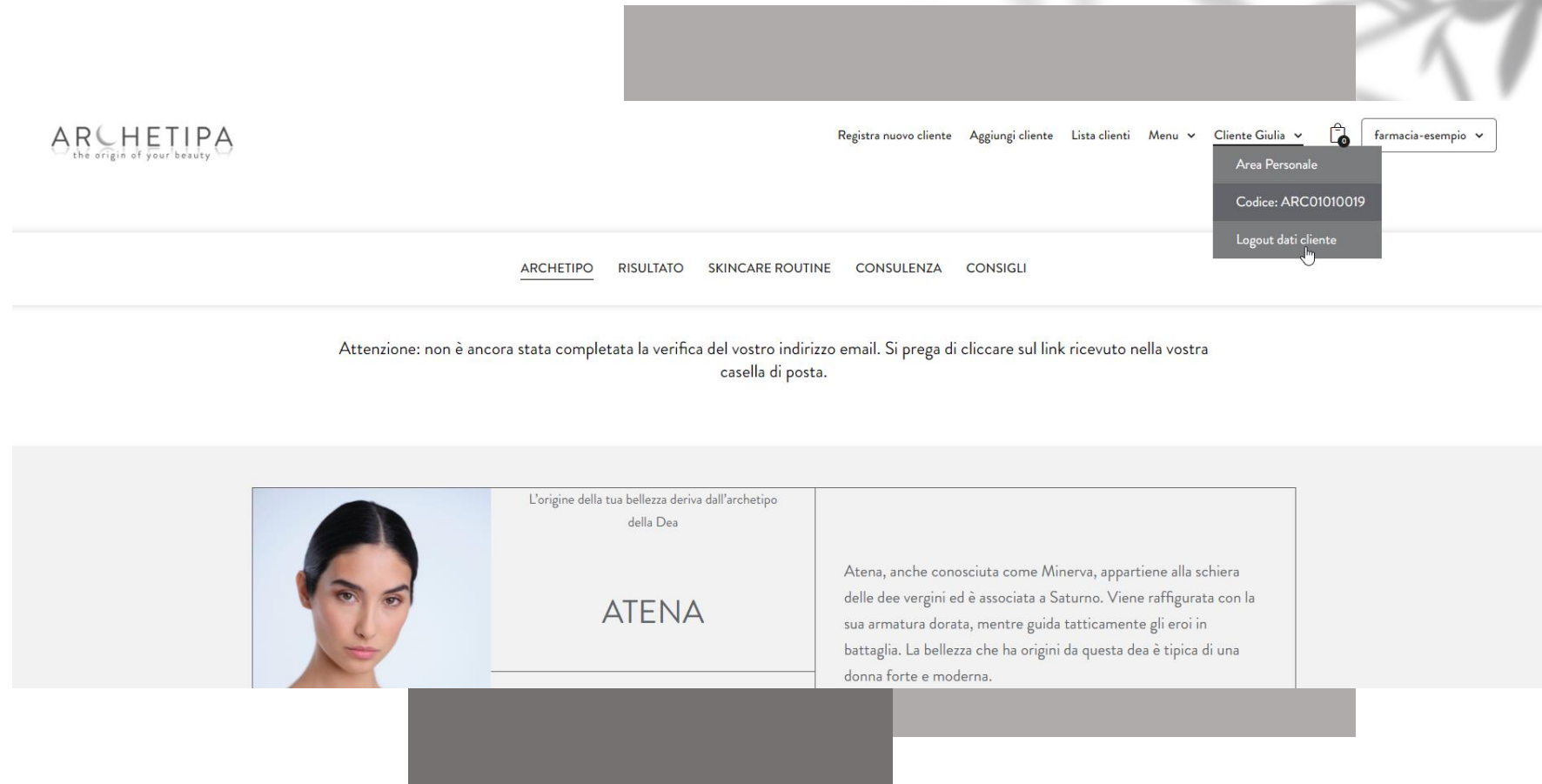
## Order details

tonic water Prior × 1	€36,00
oil serum +S2 × 1	€68,00
nighTime +R2 × 1	€85,00
<b>Subtotale:</b>	<b>€189,00</b>
<b>Spedizione:</b>	Ritiro immediato prodotti detergenti, spedizione dei prodotti personalizzati
<b>Metodo di pagamento:</b>	Pagamento immediato alla cassa
<b>Totale:</b>	<b>€189,00</b>

## Indirizzo di spedizione

TEST TEST  
 rwerwr  
 36025  
 werwer  
 TREVISO

# Logout dal cliente



The screenshot shows the ARCHETIPA website interface. At the top left is the logo "ARCHETIPA the origin of your beauty". To the right, there are navigation links: "Registra nuovo cliente", "Aggiungi cliente", "Lista clienti", "Menu", and a user profile dropdown for "Cliente Giulia". The dropdown menu is open, showing "Area Personale", "Codice: ARC01010019", and "Logout dati cliente" (which is highlighted with a mouse cursor). Further right is a "farmacia-esempio" dropdown. Below the navigation is a horizontal menu with links: "ARCHETIPO", "RISULTATO", "SKINCARE ROUTINE", "CONSULENZA", and "CONSIGLI". A central message reads: "Attenzione: non è ancora stata completata la verifica del vostro indirizzo email. Si prega di cliccare sul link ricevuto nella vostra casella di posta." Below this is a large banner for the "ATENA" archetype. It features a portrait of a woman on the left, the text "L'origine della tua bellezza deriva dall'archetipo della Dea" and "ATENA" in the center, and a descriptive paragraph on the right: "Atena, anche conosciuta come Minerva, appartiene alla schiera delle dee vergini ed è associata a Saturno. Viene raffigurata con la sua armatura dorata, mentre guida tatticamente gli eroi in battaglia. La bellezza che ha origini da questa dea è tipica di una donna forte e moderna." There are two grey rectangular redaction boxes at the bottom of the banner area.



# Consulenza alimentare

Fissare la consulenza  
alimentare con la Skincare  
Specialist

# SCHERMATA PRINCIPALE

## Area Riservata Farmacista



### Nuovo Cliente

Accompagna un nuovo cliente nel mondo Archetipa: registralo e aggiungilo alla tua lista.

VAI →

### Già Cliente

Richiedi il codice personale e continua l'esperienza di un cliente già registrato in Archetipa.

VAI →

### Lista Clienti

Consulta la lista completa dei tuoi clienti e gli ordini effettuati.

VAI →

# Consulenza alimentare

[Nuovo cliente](#)[Già cliente](#)[Lista clienti](#)[Menu](#) ▾

farmacia-esempio ▾

## Lista Clienti

ID	NOME	MAIL	DATA REGISTRAZIONE	AZIONI
ARC1643067	Alessandra Peviani	Alexpeviani1@gmail.com	09/05/2022	<a href="#">Dettagli ordine</a> → <a href="#">Nuovo ordine</a> →
ARC6800645	Alice Rossi	Alicerossi@domain.com	21/04/2022	<a href="#">Dettagli ordine</a> → <a href="#">Nuovo ordine</a> →
ARC2902382	Ambra Leggiero	ambra.leggiero@gmail.com	11/04/2022	<a href="#">Dettagli ordine</a> → <a href="#">Nuovo ordine</a> →
ARC5772006	Andrea Ytr	lorypy@yahoo.it	07/04/2022	<a href="#">Dettagli ordine</a> → <a href="#">Nuovo ordine</a> →
ARC7814944	Anna Maria Aimone	falostesso@sallo.com	04/05/2022	<a href="#">Dettagli ordine</a> → <a href="#">Nuovo ordine</a> →
ARC9980836	Anna Bianchi	Skhpltrnj@gbny.it	27/03/2022	<a href="#">Dettagli ordine</a> → <a href="#">Nuovo ordine</a> →
ARC3086865	Anna Martini	stellina60@hotmail.it	28/03/2022	<a href="#">Dettagli ordine</a> → <a href="#">Nuovo ordine</a> →
ARC1109206	Anna Rodaro	Sfilt@gmail.com	29/03/2022	<a href="#">Dettagli ordine</a> → <a href="#">Nuovo ordine</a> →

# Consulenza alimentare



Nuovo cliente

Già cliente

Lista clienti

Menu ▾

farmacia-esempio ▾

## Dettaglio ordini

ID	NOME	MAIL	DATA REGISTRAZIONE	
ARC2902382	AmbraLeggiero	ambra.leggiero@gmail.com	11/04/2022	<a href="#">Prenota Skin Specialist →</a> <a href="#">Nuovo ordine →</a>
RIFERIMENTO ORDINE	DATA ORDINE	TOTALE ORDINE	LUOGO ORDINE	
30357	11/04/2022	€0,00	farmacia-esempio	<a href="#">+</a>



# Consulenza alimentare

## Skincare Specialist

Entra nel mondo Archetipa: Archetipa ti offre la possibilità di accedere ad una consulenza online gratuita con una delle nostre esperte.

### **Consulenza Skincare Specialist** **ARCHETIPA** ▶

Una Skincare Specialist ti chiamerà al numero indicato via WhatsApp per guidarti nel mondo Archetipa alla scoperta dei vari prodotti che compongono la tua Beauty Ro...

OFFERTO DA  
Calendly

# Consulenza alimentare

## Skincare Specialist

Entra nel mondo Archetipa: Archetipa ti offre la possibilità di accedere ad una consulenza online gratuita con una delle nostre esperte.

### Consulenza Skincare Specialist ARCHETIPA

Una Skincare Specialist ti chiamerà al numero indicato via WhatsApp per guidarti nel mondo Archetipa alla scoperta dei vari prodotti che compongono la tua Beauty Ro...



Skincare Specialist

### Consulenza Skincare Specialist ARCHETIPA

🕒 30 min

Una **Skincare Specialist** ti chiamerà al numero indicato via **WhatsApp** per guidarti nel mondo Archetipa alla scoperta dei vari prodotti che compongono la tua Beauty Routine e dei Piani alimentari personalizzati che faranno da booster al tuo trattamento. La consulenza avrà una durata massima di 30 minuti.

### Seleziona data e ora

maggio 2022



sabato, 14 maggio

LUN	MAR	MER	GIO	VEN	SAB	DOM
						1
2	3	4	5	6	7	8
9	10	11	12	13	14	15
16	17	18	19	20	21	22
23	24	25	26	27	28	29
30	31					

🌐 Ora dell'Europa centrale (17:03) ▾

09:00

09:30

10:00

Conferma

10:30

11:00

11:30

12:00



# Booster antiossidante e levigante

- Assumere vitamina A e C, in grado di potenziare l'integrità della cute (la vitamina C favorisce anche la produzione di collagene)
- La vitamina A, o «retinolo», non è presente negli alimenti vegetali: bisogna consumare cibi ricchi di carotenoidi che si trasformano in vitamina A (es. carote)
- Alimenti ricchi di vitamina C: vedi selezione stagionale



## AZIONE ANTIOSSIDANTE E LEVIGANTE DELLA VITAMINA A&C

La **VITAMINA A** è essenziale per il normale sviluppo dei tessuti, per l'integrità della cute e delle mucose, per il buon funzionamento della risposta immunitaria e della vista. Conosciuta anche come "retinolo", è presente nei seguenti cibi: **fegato, latte, burro, formaggio e uova.**

Gli alimenti vegetali non la contengono ma sono ricchi di altre sostanze, come i carotenoidi che, una volta assunti, vengono trasformati in vitamina A.

Nella frutta e nella verdura, è la colorazione arancione e rossa a suggerire la presenza di carotenoidi ad attività pro-vitaminica. Per questa ragione, l'**arancione** è spesso un segnale di abbondanza di pro-vitamina A.

Le **carote arancioni** sono sicuramente l'alimento vegetale che più di ogni altro aiuta a soddisfare il fabbisogno di pro-vitamina A. Anche le **patate americane a pasta arancione** e la **zucca** sono molto ricche di beta-carotene, così come il **radicchio rosso, i pomodori, ecc.**



Il colore arancione non è però l'unico indizio di vitamina A. Infatti, alcuni carotenoidi ad attività pro-vitaminica non hanno questo colore e la colorazione arancione dello stesso beta-carotene può essere mascherata dal **verde della clorofilla.**

Molte **verdure a foglie verde** sono ricche di carotenoidi ad attività pro-vitaminica. Li troviamo soprattutto in: **cavolo nero, foglie del broccolo, cavolo cappuccio, radicchio, spinaci, sedano, prezzemolo, cime di rapa, malva, foglie di vite, tarassaco, ortiche e borragine.**

ARCHETIPA  
the origin of your beauty

# Booster antinfiammatorio e seboregolatore

- Evitare cibi ricchi di grassi idrogenati e le farine raffinate
- Abbondare con frutta e verdura, poichè contengono antiossidanti che proteggono l'organismo dai processi infiammatori, dallo stress ossidativo e dall'accumulo di tossine
- Alimenti dalla spiccata azione antinfiammatoria: curcuma, zenzero, cannella, chiodi di garofano



## AZIONE ANTINFIAMMATORIA E SEBOREGOLATRICE

Esistono alimenti dalle spiccate proprietà antinfiammatorie, che sarebbe utile inserire all'interno della propria alimentazione e **cibi che andrebbero evitati**. Tra questi ultimi troviamo quelli ricchi di **grassi idrogenati** (presenti in molti alimenti lavorati dall'industria alimentare) e le **farine raffinate**. Da limitare anche il consumo di carboidrati, zuccheri, latticini, carni rosse e alcolici. Questi cibi, infatti, favoriscono l'infiammazione e facilitano la formazione di tossine pro-infiammatorie, compromettendo il benessere della pelle (rossore, imperfezioni, irritazioni, pelle spenta, ecc.).

Frutta e verdura, essendo ricchi di antiossidanti, sono in grado di proteggere l'organismo dai processi infiammatori, dai danni prodotti dallo stress ossidativo e dall'accumulo di tossine.

Tra gli **elementi antiossidanti** spiccano:

- **LUTEINA** (carotenoide): alimenti "verdi" come prezzemolo, basilico, rucola, zucchine, lattuga romana, avocado.
- **QUERCITINA**: Frutti di bosco (mirtillo, lamponi, more), ciliege, cipolle rosse, capperi, pomodori, noci, mandorle, pistacchi; infuso al sambuco.
- **CLOROFILLA** (sia per l'azione antiossidante che depurativa): verdura e frutta color verde.
- **ACIDI GRASSI OMEGA-3**: avocado, semi e olio di lino, olio di canapa, noci.

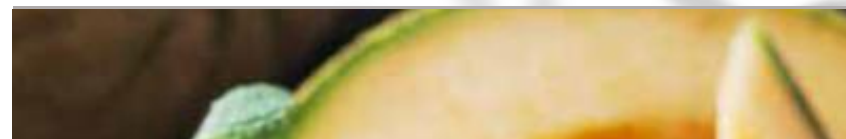


In generale, nelle dispense di chi cerca un'azione antinfiammatoria non dovrebbero mai mancare: semi di zucca, semi di lino, semi di canapa, noci; la verdura, in particolare: sedano, spinaci, carote, barbabietola, finocchio e tutte le varietà di cavolo; la frutta; pesce azzurro; cereali integrali; cacao; olio di lino, olio di canapa e spezie. Potenti antinfiammatori sono la curcuma, lo zenzero, la cannella, i chiodi di garofano.

ARCHETIPA  
the origin of your beauty

# Booster antiossidante e idratante

- Abbondare con frutta e verdura, che sono cibi ricchi di acqua, sali minerali e vitamine
- Alimenti molto idratanti: vedi selezione stagionale
- Idratarsi correttamente durante la giornata
- Assumere magnesio e potassio, che contribuiscono all'idratazione



## AZIONE ANTIOSSIDANTE E IDRATANTE

Sono stati studiati gli effetti di svariati alimenti al fine di individuare quelli dal **contenuto di acqua biologica più elevato**, in grado di apportare un impatto benefico visibile sul viso. Elenchiamo quindi di seguito i cibi da assumere in caso di pelle secca.

**Cetriolo:** definito "il bicchiere d'acqua dei pigrì", contiene quasi il 97% d'acqua. Oltre a favorire l'idratazione della pelle, è utile per contenere gli inestetismi cutanei causati dalla ritenzione idrica. È fonte preziosa di magnesio.

**Lattuga:** il contenuto d'acqua della lattuga supera il 96%. Questa verdura è anche una fonte preziosa di potassio e contiene due vitamine fondamentali per la bellezza della pelle: la pro-vitamina A e la C, i cui effetti vengono potenziati da un leggero condimento con olio extravergine d'oliva.

**Zucchine:** la scarsità di sodio e la ricchezza di acqua e potassio rendono le zucchine un ottimo alimento idratante. Sono anche ricche di fibre, vitamina C e vitamina E.

**Ravanelli:** al pari di cetriolo e lattuga in termini di contenuto d'acqua, i ravanelli vantano anche la presenza di vitamine del gruppo B e di polifenoli (nella buccia), che svolgono un'azione antiossidante e protettiva dei vasi sanguigni.



**Cocomero:** contiene il 95% di acqua. Il colore rosso della polpa evidenzia la presenza di carotenoidi, protettivi della pelle.

**Pomodoro:** ricco di acqua, potassio e vitamine, tra cui la vitamina C. Il colore rosso evidenzia la presenza di carotenoidi. I pomodori possono essere consumati anche cotti: la cottura massimizza l'assimilazione del licopene, un importante antiossidante e protettore della pelle.

**Melone, pesche ed albicocche:** il terzetto perfetto per arricchire l'organismo di betacarotene e pro-vitamina A, di cui sono ricchi.

ARCHETIPA  
the origin of your beauty





Ha già sentito parlare di Archetipa?

ARCHETIPA  
the origin of your beauty

# Ha già sentito parlare di Archetipa?

## Se la risposta è Sì

- Indagare il livello di conoscenza del brand: ha già provato i prodotti? ha compilato il test?
- Indagare il livello di gradimento del brand: come si è trovata con i prodotti che ha acquistato? come mai non ha completato il test/l'acquisto?
- Proporre un upgrade dell'esperienza: completare il test/individuare altri prodotti per la skincare routine/consulenza alimentare

# SCHERMATA PRINCIPALE

## Area Riservata Farmacista



### Nuovo Cliente

Accompagna un nuovo cliente nel mondo Archetipa: registralo e aggiungilo alla tua lista.

VAI →

### Già Cliente

Richiedi il codice personale e continua l'esperienza di un cliente già registrato in Archetipa.

VAI →

### Lista Clienti

Consulta la lista completa dei tuoi clienti e gli ordini effettuati.

VAI →

# Già Cliente

Email e codice Archetipa

ARCHETIPA  
the origin of your beauty

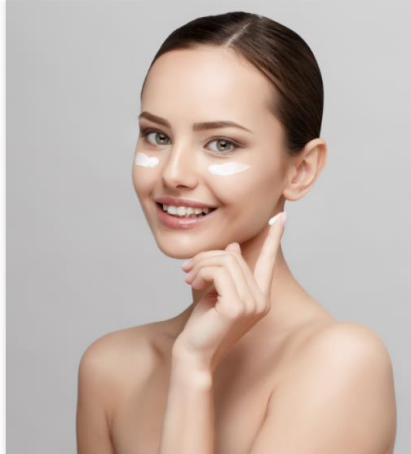
[Registra nuovo cliente](#)

[Aggiungi cliente](#)

[Lista clienti](#)

[Menu](#) ▾

[farmacia-esempio](#) ▾



ARCHETIPA  
the origin of your beauty

Inserisci i dati richiesti per aggiungere un cliente alla tua lista.

Inserisci mail cliente

Inserisci codice cliente

ARC28835640

[Recupero codice cliente](#)

ARCHETIPA  
the origin of your beauty

Già  
Cliente

Email e codice

La cliente non ricorda il Codice?

ARCHETIPA

[Registra nuovo cliente](#)

[Aggiungi cliente](#)

[Lista clienti](#)

[Menu](#) ▾

farmacia-esempio ▾



# Già Cliente

Email e codice Archetipa

ARCHETIPA  
the origin of your beauty

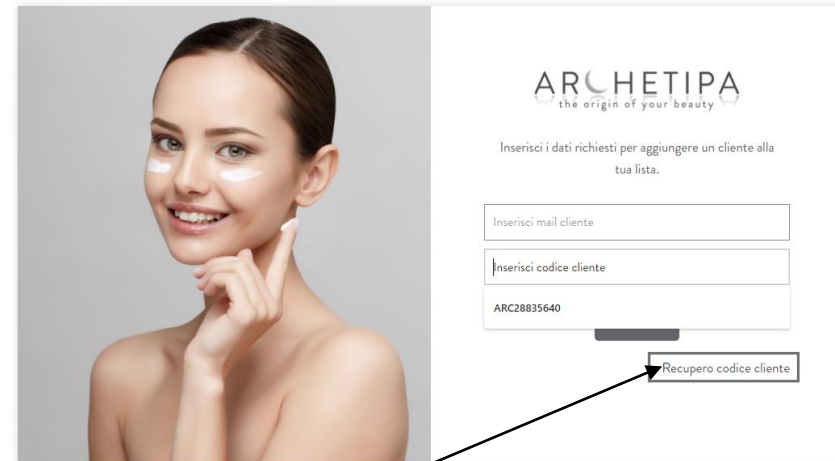
[Registra nuovo cliente](#)

[Aggiungi cliente](#)

[Lista clienti](#)

[Menu](#) ▾

[farmacia-esempio](#) ▾



ARCHETIPA  
the origin of your beauty

Inserisci i dati richiesti per aggiungere un cliente alla tua lista.

Inserisci mail cliente

Inserisci codice cliente

ARC28835640

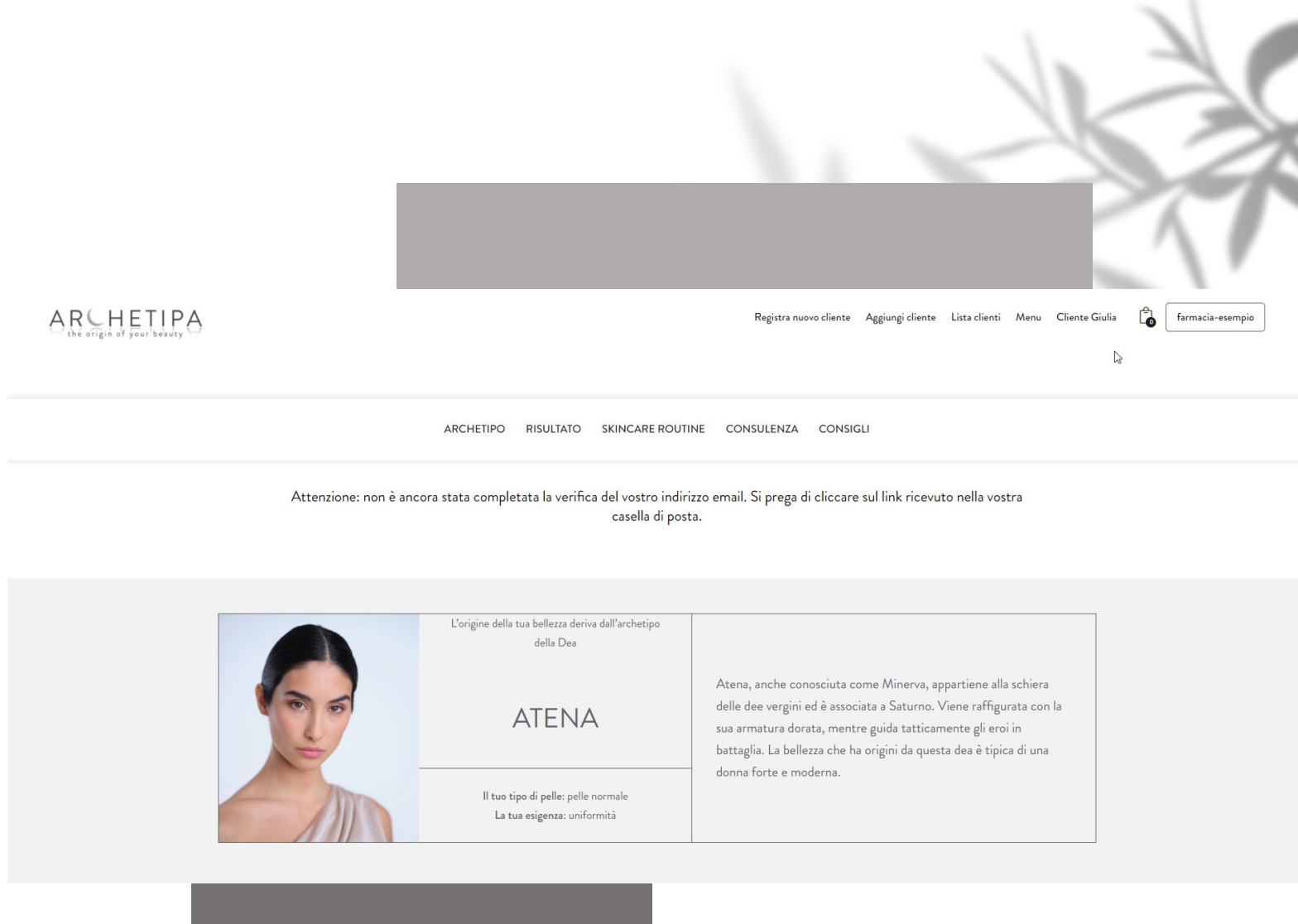
[Recupero codice cliente](#)

Arriverà alla sua mail  
il Codice Archetipa

ARCHETIPA  
the origin of your beauty

# Si accede al profilo della Cliente

Si inizia la consulenza



# Rifare il TEST

Lo può rifare sulla propria pagina con l'apposito pulsante o in ogni pagina del sito dove c'è scritto «Rifai il test»

ARCHETIPA  
the origin of your beauty

Registra nuovo cliente Aggiungi cliente Lista clienti Menu ▾ Cliente 4 ▾  farmacia-esempio ▾



SKINCARE ROUTINE PERSONALIZZATA

## Scopri l'origine della tua BELLEZZA

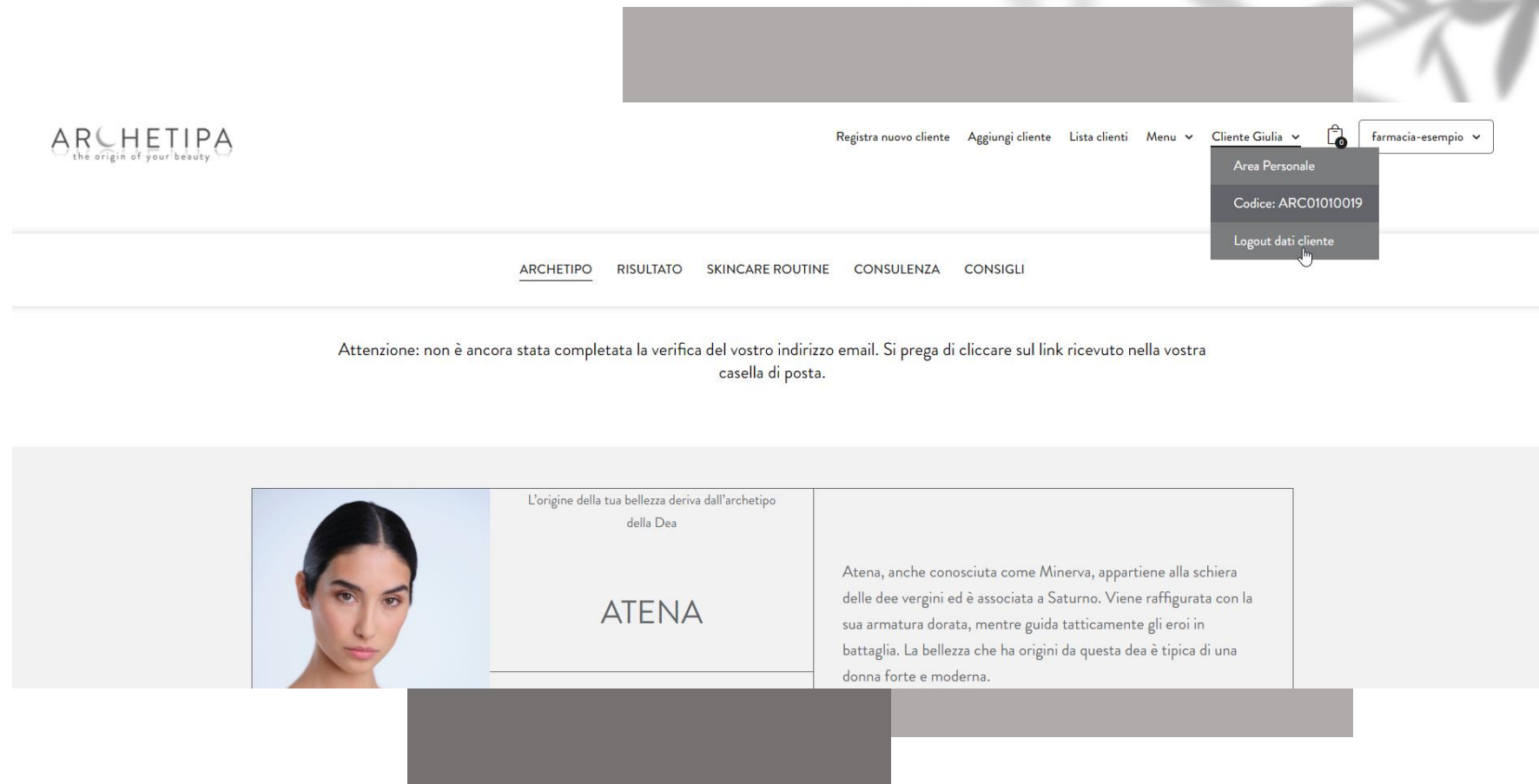
Il test si divide in due macro aree: nella prima parte analizzeremo la tua personalità e il tuo stile di vita; successivamente ci concentreremo sulla tipologia e sulle esigenze della tua pelle.

*Tempo esecuzione: 10 minuti*

RIFAI IL TEST →

ARCHETIPA  
the origin of your beauty

# Logout dal cliente



The screenshot shows the ARCHETIPA website interface. At the top left is the logo "ARCHETIPA the origin of your beauty". To the right, there are navigation links: "Registra nuovo cliente", "Aggiungi cliente", "Lista clienti", "Menu", and a user profile dropdown for "Cliente Giulia". The dropdown menu is open, showing "Area Personale", "Codice: ARC01010019", and "Logout dati cliente" (which is highlighted with a mouse cursor). Further right is a "farmacia-esempio" dropdown. Below the navigation is a horizontal menu with links: "ARCHETIPO", "RISULTATO", "SKINCARE ROUTINE", "CONSULENZA", and "CONSIGLI". A central message reads: "Attenzione: non è ancora stata completata la verifica del vostro indirizzo email. Si prega di cliccare sul link ricevuto nella vostra casella di posta." Below this is a large banner for the "ATENA" archetype. It features a portrait of a woman on the left, the text "L'origine della tua bellezza deriva dall'archetipo della Dea" and "ATENA" in the center, and a descriptive paragraph on the right: "Atena, anche conosciuta come Minerva, appartiene alla schiera delle dee vergini ed è associata a Saturno. Viene raffigurata con la sua armatura dorata, mentre guida tatticamente gli eroi in battaglia. La bellezza che ha origini da questa dea è tipica di una donna forte e moderna." There are two grey rectangular redaction boxes at the bottom of the banner area.

# Organizzare una giornata in-store promotion

20gg dopo ricezione corner:

Ricevi una telefonata dalla Skincare Specialist  
per fissare giornata in-store promotion  
a distanza di altri 15gg circa

Fino a 5 appuntamenti: ½ giornata

Da 5 a 10 appuntamenti: giornata intera

# APPUNTAMENTI PER GIORNATA IN-STORE PROMOTION



**Orario e data consulenza:** \_\_\_\_\_

Nome: \_\_\_\_\_ Cognome: \_\_\_\_\_ Tel: \_\_\_\_\_ Mail: \_\_\_\_\_

## CONSENSO AL TRATTAMENTO DEI DATI PERSONALI

Dichiaro di aver preso visione dell'informativa sul trattamento dei dati personali ai sensi dell'art. 13 del GDPR messa a disposizione all'interno dei locali del punto vendita e sempre visionabile collegandosi al sito web [www.archetipa.com](http://www.archetipa.com)

### Presto il consenso

- all'utilizzo dei miei dati personali per propormi il prodotto più affine alle mie caratteristiche – finalità del trattamento 1 (flag obbligatorio)
- all'Invio di comunicazioni commerciali mediante newsletter per tenermi aggiornato sullo sviluppo di nuovi prodotti, promozioni, servizi e/o eventi da noi organizzati – finalità del trattamento 5 (flag facoltativo)

Firma Cliente: \_\_\_\_\_

Luogo: \_\_\_\_\_ Data: \_\_\_\_\_

Si tratta di un  
documento legale,  
quindi non bisogna  
prendere appunti  
in questa sezione

# ARCHETIPA

the origin of your beauty

