

ARCHETIPA

the origin of your beauty



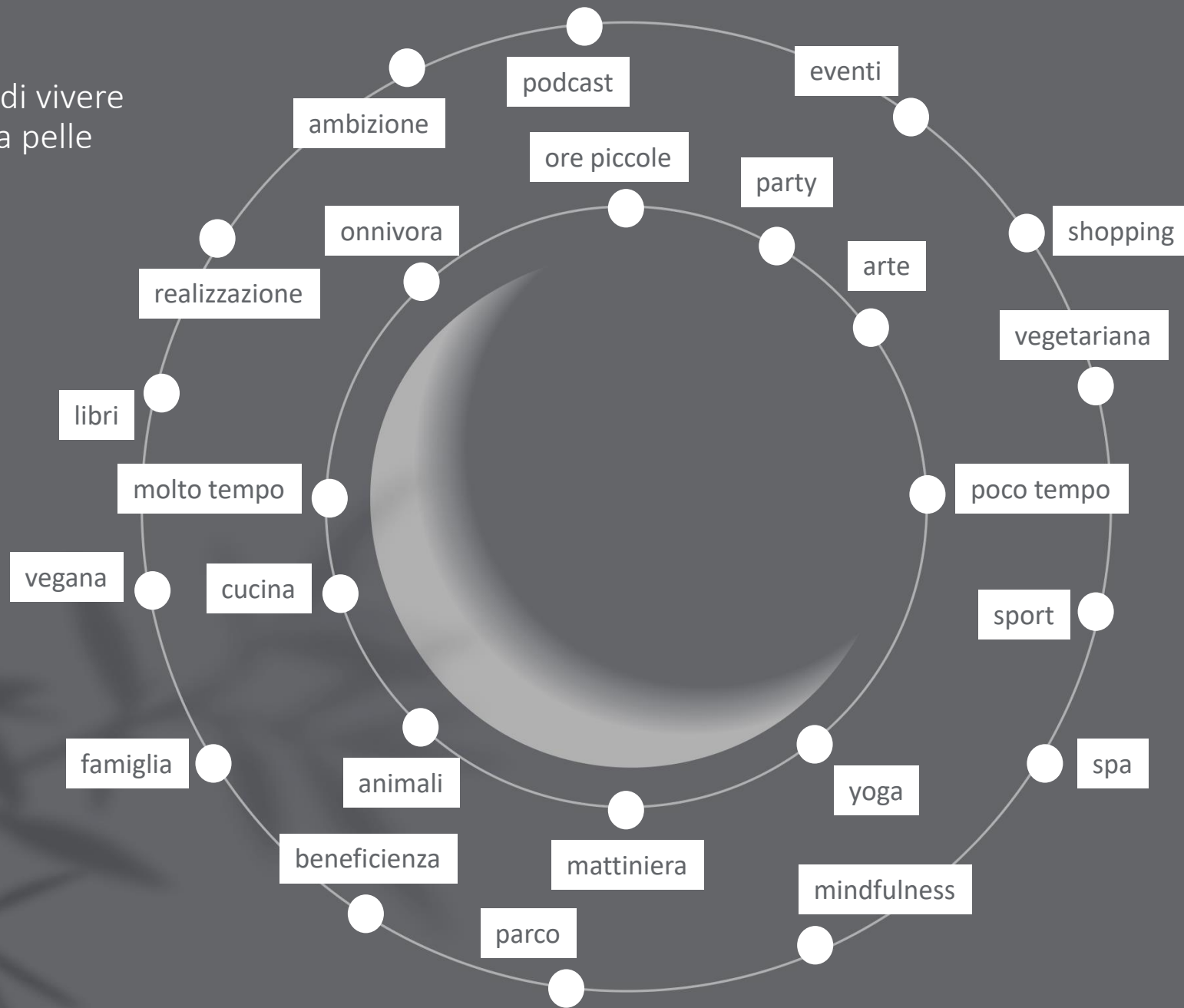
Patto d'aula

- Cosa facciamo: valore dell'offerta e plus da vantare durante la consulenza
- Come lo facciamo: informando e raccontando, attraverso la descrizione del mondo Archetipa
- Perché lo facciamo: per ingaggiare la clientela, mettendo la persona al centro dell'attenzione e fidelizzandola con una proposta su misura

Ingaggio

- Su richiesta specifica di prodotto per il viso
- Dal «banco etico» su richieste specifiche: antistress, terapia sostitutiva ormonale, pillola anticoncezionale, paziente politrattato, ricostituenti, ecc.
- Giornate dedicate alla bellezza e alla cura di sé: in-store promotion Archetipa, eventi in punto vendita
- Potenziali clienti: tutte le persone che entrano in farmacia
«Ti faccio un regalo che ti cambierà il modo di vederti»
- ...

Il nostro modo di vivere
si riflette sulla pelle





Skincare Routine personalizzata
grazie ad un test
in attesa di brevetto

ARCHETIPA
the origin of your beauty

Livelli di personalizzazione



ARCHETIPA

A TUO TRATTAMENTO
PERSONALIZZATO



Livelli di personalizzazione

1. L'archetipo associato all'essenza della tua bellezza



ARCHETIPA

A TUO TRATTAMENTO
PERSONALIZZATO

Livelli di personalizzazione

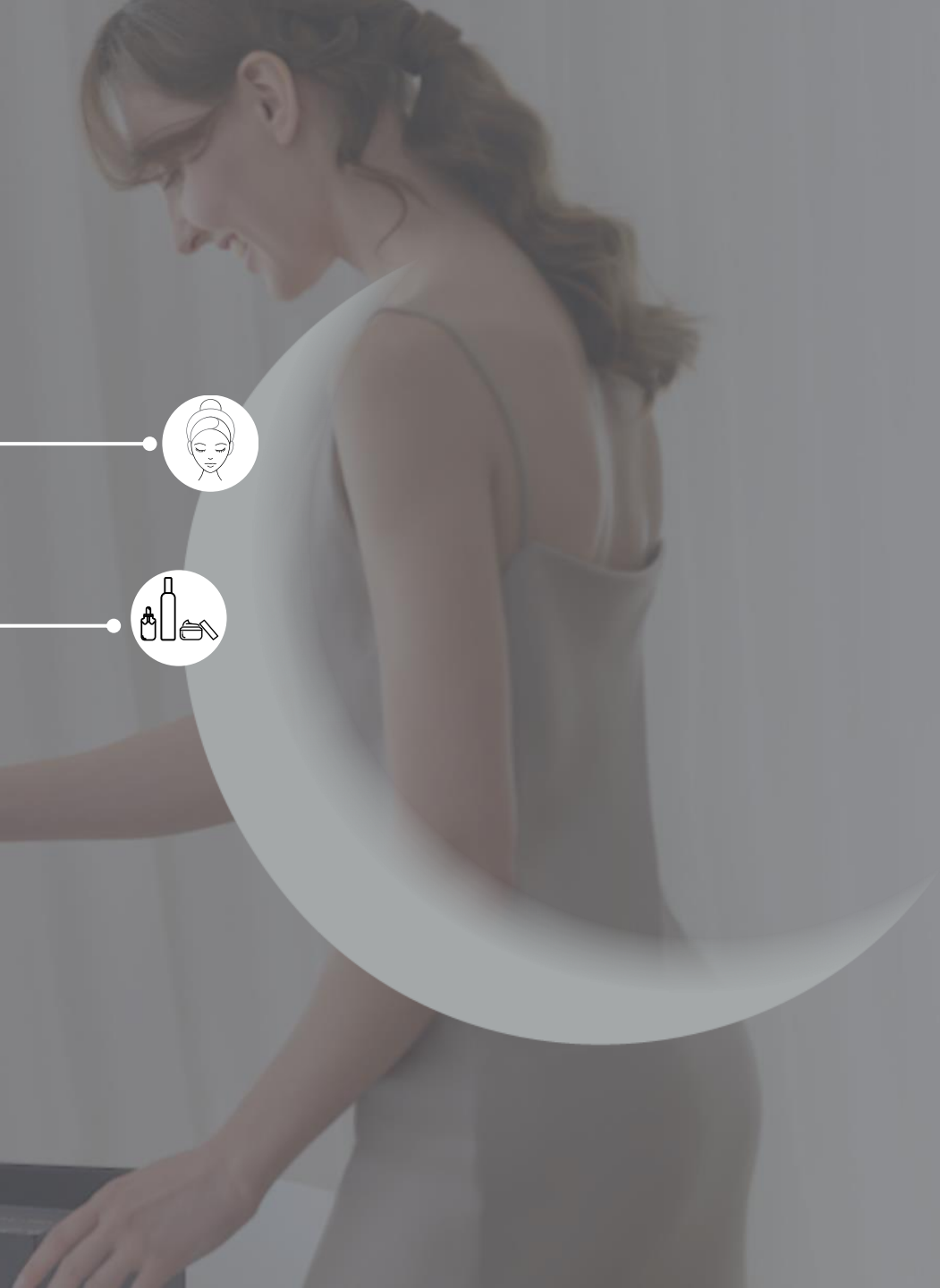
1. L'archetipo associato all'essenza della tua bellezza



2. Il protocollo e la lunghezza della Beauty Routine



ARCHETIPA
A TUO TRATTAMENTO
PERSONALIZZATO



Livelli di personalizzazione

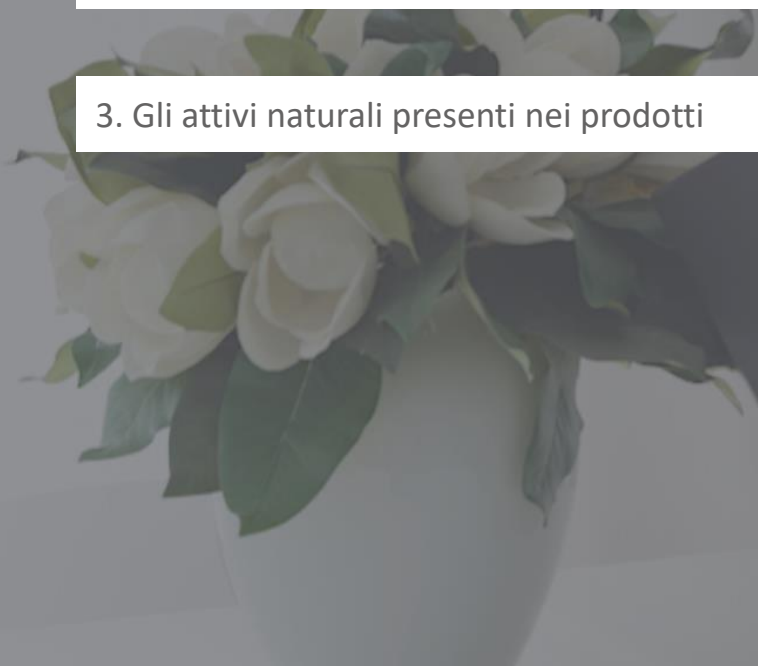
1. L'archetipo associato all'essenza della tua bellezza



2. Il protocollo e la lunghezza della Beauty Routine



3. Gli attivi naturali presenti nei prodotti



Livelli di personalizzazione

1. L'archetipo associato all'essenza della tua bellezza



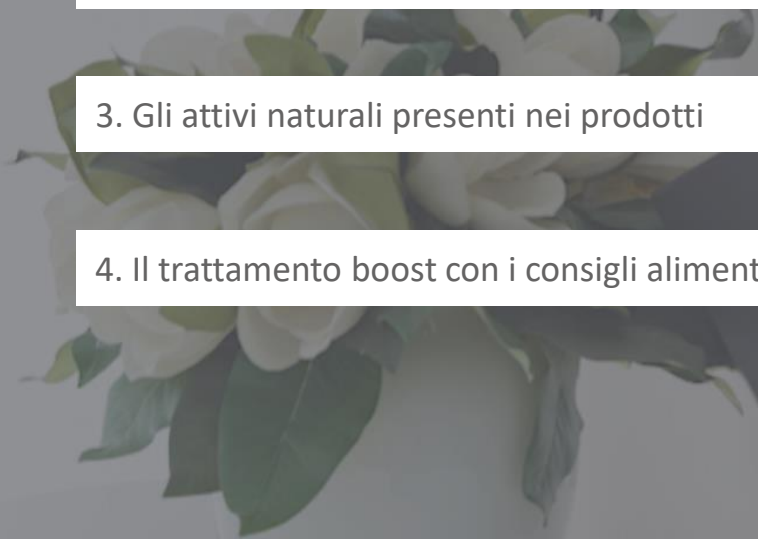
2. Il protocollo e la lunghezza della Beauty Routine



3. Gli attivi naturali presenti nei prodotti



4. Il trattamento boost con i consigli alimentari



ARCHETIPA
A TUO TRATTAMENTO
PERSONALIZZATO



Livelli di personalizzazione

1. L'archetipo associato all'essenza della tua bellezza



2. Il protocollo e la lunghezza della Beauty Routine



3. Gli attivi naturali presenti nei prodotti



4. Il trattamento boost con i consigli alimentari



5. La confezione personalizzata con il nome



Call to action

Guidare alla compilazione
del test



L'ORIGINE DELLA TUA BELLEZZA

Scopri la tua Skincare
Routine
PERSONALIZZATA

Il test si divide in due macro aree: nella prima parte analizzeremo la tua personalità e il tuo stile di vita; successivamente ci concentreremo sulla tipologia e sulle esigenze della tua pelle.

Tempo d'esecuzione: 8 minuti

INIZIA IL TEST →

ARCHETIPA
the origin of your beauty

FORM DI REGISTRAZIONE

Compila i campi seguenti con le informazioni richieste per accedere ai risultati e all'Area Personale. In questo modo avrai sempre a disposizione i dettagli del tuo profilo, i prodotti consigliati e altri materiali che ti forniremo.

Inserisci il tuo nome

Inserisci il tuo cognome

Email

- Dichiaro di aver preso visione dell'[informativa privacy](#) e presto il consenso all'utilizzo dei miei dati personali per propormi il prodotto più affine alle mie caratteristiche. – Finalità 1
- Presto il mio consenso all'Invio di comunicazioni commerciali mediante newsletter per tenermi aggiornato sullo sviluppo di nuovi prodotti, promozioni, servizi e/o eventi da noi organizzati. – Finalità 5

AVANTI

Flaggare questi campi **dopo aver fatto firmare** loro l'autorizzazione all'utilizzo dei loro dati personali

Troverete un planner apposito dove apportare le firme di ogni singolo cliente

FIRMARE IL CONSENSO AL TRATTAMENTO DEI DATI



Orario e data consulenza: _____

Nome: _____ Cognome: _____ Tel: _____ Mail: _____

CONSENSO AL TRATTAMENTO DEI DATI PERSONALI

Dichiaro di aver preso visione dell'informativa sul trattamento dei dati personali ai sensi dell'art. 13 del GDPR messa a disposizione all'interno dei locali del punto vendita e sempre visionabile collegandosi al sito web www.archetipa.com

Presto il consenso

- all'utilizzo dei miei dati personali per propormi il prodotto più affine alle mie caratteristiche – finalità del trattamento 1 (flag obbligatorio)
- all'Invio di comunicazioni commerciali mediante newsletter per tenermi aggiornato sullo sviluppo di nuovi prodotti, promozioni, servizi e/o eventi da noi organizzati – finalità del trattamento 5 (flag facoltativo)

Firma Cliente: _____

Luogo: _____ Data: _____

Si tratta di un
documento legale,
quindi non bisogna
prendere appunti
in questa sezione

TEST



1/10

L'alimentazione è uno dei fattori da considerare per analizzare le esigenze della pelle. Che tipo di dieta segui?

- Onnivora
- Vegetariana
- Pescetariana (mangi il pesce, ma non la carne)
- Vegana

Attenzione: non è ancora stata completata la verifica del vostro indirizzo email. Si prega di cliccare sul link ricevuto nella vostra casella di posta.

	<p>L'origine della tua bellezza deriva dall'archetipo della Dea</p>	<p>Afrodite, anche conosciuta come Venere, viene definita la dea alchemica ed è associata al pianeta Venere. Simboleggia l'archetipo dell'amore e della creatività. La bellezza che ha origini da questa dea è tipica di una donna che dedica molto tempo alla cura e all'espressione di sé.</p>
	<p>AFRODITE</p>	
<p>Il tuo tipo di pelle: pelle lucida La tua esigenza: luminosità</p>		

RISULTATO DELL'ANALISI

La tua Skincare Routine

Matilde, nonostante la tua pelle sia mista e caratterizzata da lucidità, presenta al contempo un incarnato dal colorito grigio e stanco.

Il test ha evidenziato: Arrossamenti e Impurità.

Ciò di cui ha bisogno è ritrovare il suo aspetto radioso, attraverso l'impiego di estratti vegetali dalle proprietà uniformanti e ossigenanti, unite ad una spiccata azione illuminante che possa donare armonia alla tua pelle.

Fumo

La nicotina ha effetti visibili sulla pelle del viso, facendola apparire pallida, spenta e giallastra. Inoltre causa una contrazione permanente dei vasi sanguigni del derma che, quindi, non viene nutrito a sufficienza, favorendo il processo di invecchiamento cutaneo.

Smog

L'inquinamento dei centri urbani rende la pelle secca, opaca e sensibile, esponendola più facilmente alla comparsa di macchie e rughe. I pulviscoli dello smog, infatti, riescono a penetrare nei pori e a raggiungere i tessuti cutanei più profondi, aumentando i livelli dei radicali liberi e interferendo con la capacità della pelle di trattenere l'acqua e di sintetizzare collagene ed elastina.



I prodotti vanno applicati
uno dopo l'altro
secondo un certo ordine.

La bellezza nasce
dall'interno e la cura della
pelle è il modo in cui
traspare all'esterno.

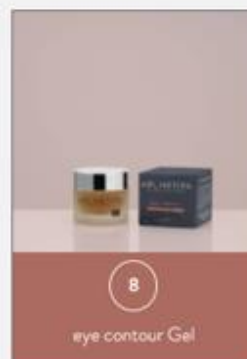


ESSENTIAL

MEDIUM

COMPLETE

Il trattamento Complete è quello che rispecchia perfettamente la filosofia Archetipa, permettendoti di raggiungere il massimo dalla tua Beauty Routine, grazie ai 10 step di trattamento selezionati per te.



AGGIUNGI SKINCARE ROUTINE COMPLETE AL CARRELLO

La Skincare Routine inizia
sempre dalla deterzione.

1



2



3



4



ARCHETIPA
the origin of your beauty



Valorizzare il consiglio
con suggerimenti di
applicazione



oil cleanser Prior

STEP 1

Benefici sulla pelle:

- Detersione profonda
- Struccante viso
- Struccante occhi
- Antipellitur
- Antiossidante

Applicazione
 Applicare il prodotto sul viso asciutto e massaggiare delicatamente per circa un minuto per rimuovere trucco e impurità. Successivamente, inumidire la pelle e continuare a massaggiare per creare un'emulsione leggera e lattiginosa. Infine, risciacquare con acqua tiepida.

Formulazione
 Gli estratti presenti nella formulazione e le loro naturali proprietà in grado di rigenerare la pelle, lenire le irritazioni e la reidratare. Archetipa oil cleanser Prior perché è stato generato con un goal per essere adatto ai vari tipi di pelle.

Ingredienti
 Oleyum, Simmondsia chinensis seed oil, emulsione kemul oil, Purice granatum oil, Aqua, Helianthus annuus seed oil, affinis fruit extract, Sesamum indicum seed extract, Saponaria officinalis leaf extract, Tocopherol, Parfum.

Disponibile in
 Prezzo al pu

ARCHETIPA
 the origin of your beauty

E-mail Marketing automation

- Cosa intendiamo per automation? Invio automatico di e-mail, secondo un flusso preimpostato.
- Perché sono un valore aggiunto per il punto vendita? Perché permettono di eseguire delle azioni di fidelizzazione senza sforzo.
- Quelle che offriamo noi sono inviate a nome di Archetipa? No, contengono il logo del tuo punto vendita e il tuo messaggio di benvenuto.

Marketing Automation

Bacheca

Dettagli account

Marketing Automation

Logout

Personalizza le e-mail che riceveranno automaticamente i tuoi clienti.

Inserisci di seguito un'immagine Logo da utilizzare per le comunicazioni

Logo

logo

Imposta un testo di introduzione, o messaggio di benvenuto, visualizzato prima del contenuto dell'e-mail

Messaggio di benvenuto

Buona giornata da Farmacia Esempio

SALVA IMPOSTAZIONI

È necessario salvare le impostazioni per visualizzare le anteprime aggiornate.

Clicca sui pulsanti di seguito per visualizzare un'anteprima delle email ricevute dagli utenti.

Questa e-mail verrà inviata dopo quattro mesi dall'ultimo test completato, per verificare eventuali cambiamenti di trattamento.

Invito a rifare il test

Questa e-mail verrà inviata dopo un mese dall'ultimo acquisto per invitare a completare la Skincare Routine,

Push per completare la Skincare Routine

Questa e-mail verrà inviata dopo due mesi dall'ultimo acquisto per raccogliere un feedback sull'esperienza.

Come ti trovi?



Bacheca

Dettagli account

Marketing Automation

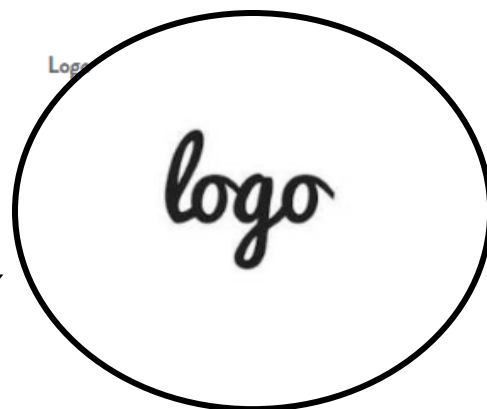
Logout

Personalizza le e-mail che riceveranno automaticamente i tuoi clienti.

Inserisci di seguito un'immagine Logo da utilizzare per le comunicazioni

Clicca sui pulsanti di seguito per visualizzare un'anteprima delle email ricevute dagli utenti.

Marketing
Automation



Logo

Questa e-mail verrà inviata dopo quattro mesi dall'ultimo test completato, per verificare eventuali cambiamenti di trattamento.

Invito a rifare il test

Questa e-mail verrà inviata dopo un mese dall'ultimo acquisto per invitare a completare la Skincare Routine,

Push per completare la Skincare Routine

Questa e-mail verrà inviata dopo due mesi dall'ultimo acquisto per raccogliere un feedback sull'esperienza.

Come ti trovi?

Inserire immagine

Imposta un testo di introduzione, o messaggio di benvenuto, visualizzato prima del contenuto dell'e-mail

Messaggio di benvenuto

Buona giornata da Farmacia Esempio

SALVA IMPOSTAZIONI

È necessario salvare le impostazioni per visualizzare le anteprime aggiornate.



Bacheca

Dettagli account

Marketing Automation

Logout

Marketing
Automation

Personalizza le e-mail che riceveranno automaticamente i tuoi clienti.

Inserisci di seguito un'immagine Logo da utilizzare per le comunicazioni

Logo

logo

Clicca sui pulsanti di seguito per visualizzare un'anteprima delle email ricevute dagli utenti.

Questa e-mail verrà inviata dopo quattro mesi dall'ultimo test completato, per verificare eventuali cambiamenti di trattamento.

Invito a rifare il test

Questa e-mail verrà inviata dopo un mese dall'ultimo acquisto per invitare a completare la Skincare Routine,

Push per completare la Skincare Routine

Questa e-mail verrà inviata dopo due mesi dall'ultimo acquisto per raccogliere un feedback sull'esperienza.

Come ti trovi?

Inserire messaggio di benvenuto

Imposta un testo di introduzione, o messaggio di benvenuto, visualizzato prima del contenuto dell'e-mail

Messaggio di benvenuto

Buona giornata da Farmacia Esempio

SALVA IMPOSTAZIONI

È necessario salvare le impostazioni per visualizzare le anteprime aggiornate.



Bacheca

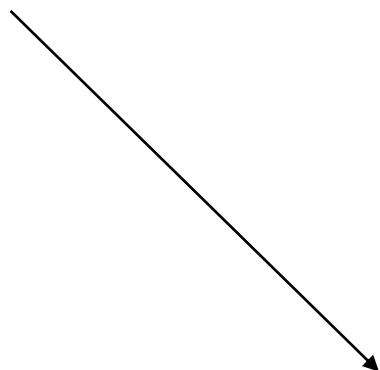
Dettagli account

Marketing Automation

Logout

Marketing
Automation

Salvare le impostazioni



Personalizza le e-mail che riceveranno automaticamente i tuoi clienti.

Inserisci di seguito un'immagine Logo da utilizzare per le comunicazioni

Logo

logo

Imposta un testo di introduzione, o messaggio di benvenuto, visualizzato prima del contenuto dell'e-mail

Messaggio di benvenuto

Buona giornata da Farmacia Esempio

SALVA IMPOSTAZIONI

È necessario salvare le impostazioni per visualizzare le anteprime aggiornate.

Clicca sui pulsanti di seguito per visualizzare un'anteprima delle email ricevute dagli utenti.

Questa e-mail verrà inviata dopo quattro mesi dall'ultimo test completato, per verificare eventuali cambiamenti di trattamento.

Invito a rifare il test

Questa e-mail verrà inviata dopo un mese dall'ultimo acquisto per invitare a completare la Skincare Routine,

Push per completare la Skincare Routine

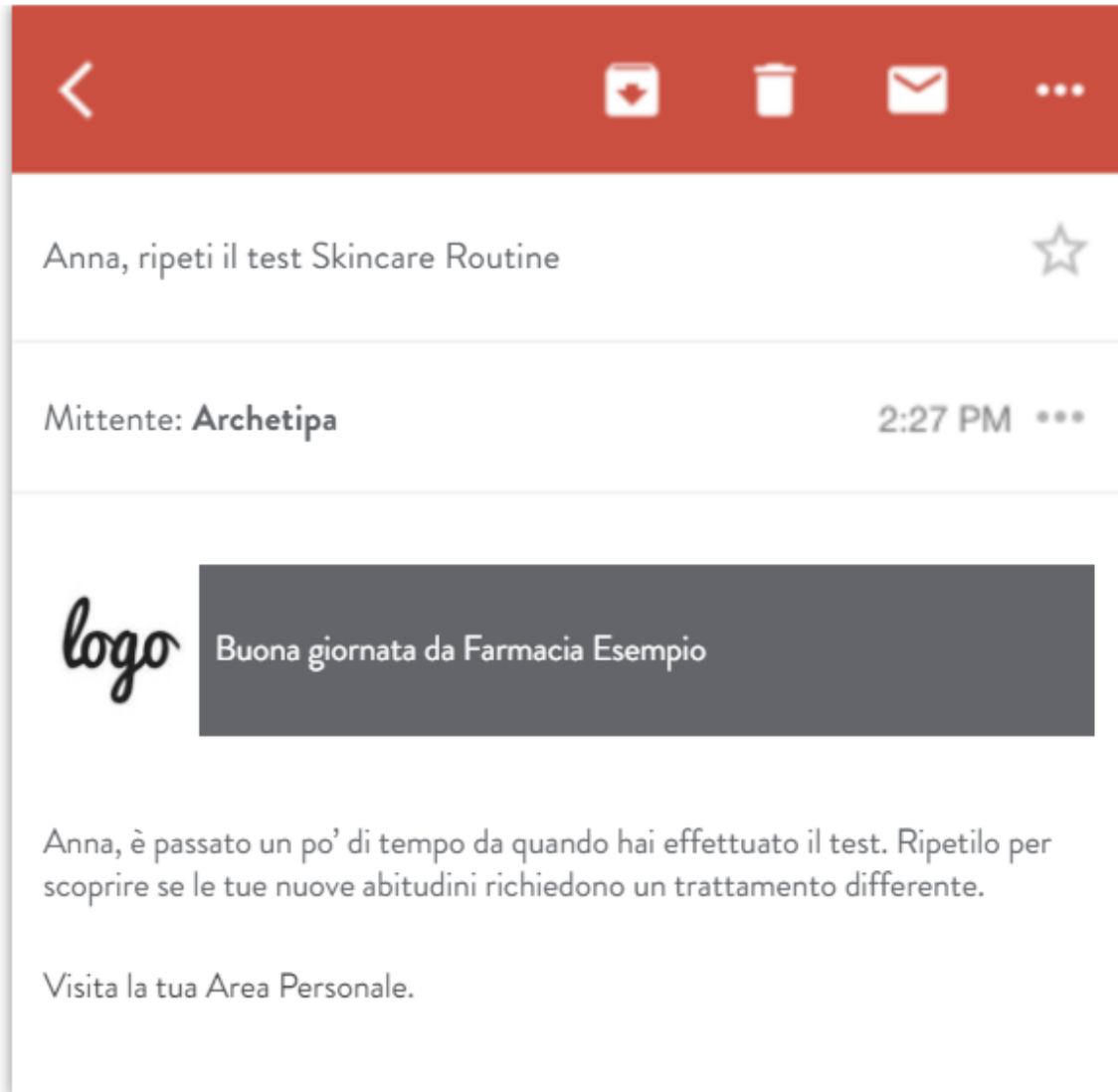
Questa e-mail verrà inviata dopo due mesi dall'ultimo acquisto per raccogliere un feedback sull'esperienza.

Come ti trovi?



Invito a rifare il test

Viene invitato l'utente ad effettuare nuovamente il test dopo alcuni mesi dall'ultimo completamento per valutare eventuali variazioni nello stile di vita.



✕everanno automaticamente i

Clicca sui pulsanti di seguito per visualizzare un'anteprima delle email ricevute dagli utenti.

Questa e-mail verrà inviata dopo quattro mesi dall'ultimo test completato, per verificare eventuali cambiamenti di trattamento.

Invito a rifare il test

Dopo 4 mesi

Questa e-mail verrà inviata dopo un mese dall'ultimo acquisto per invitare a completare la Skincare Routine,

Push per completare la Skincare Routine

Questa e-mail verrà inviata dopo due mesi dall'ultimo acquisto per raccogliere un feedback sull'esperienza.

Come ti trovi?

Push per completare la Skincare Routine

Dopo almeno un mese dall'ultimo acquisto si suggeriscono all'utente nuovi prodotti da acquistare in base alla Skincare Routine Complete.



e riceveranno automaticamente i

ilizzare Clicca sui pulsanti di seguito per visualizzare un'anteprima delle email ricevute dagli utenti.

Questa e-mail verrà inviata dopo quattro mesi dall'ultimo test completato, per verificare eventuali cambiamenti di trattamento.

Invito a rifare il test

Questa e-mail verrà inviata dopo un mese dall'ultimo acquisto per invitare a completare la Skincare Routine,

gio di
o dell'e-

Push per completare la Skincare Routine

Dopo 1 mese

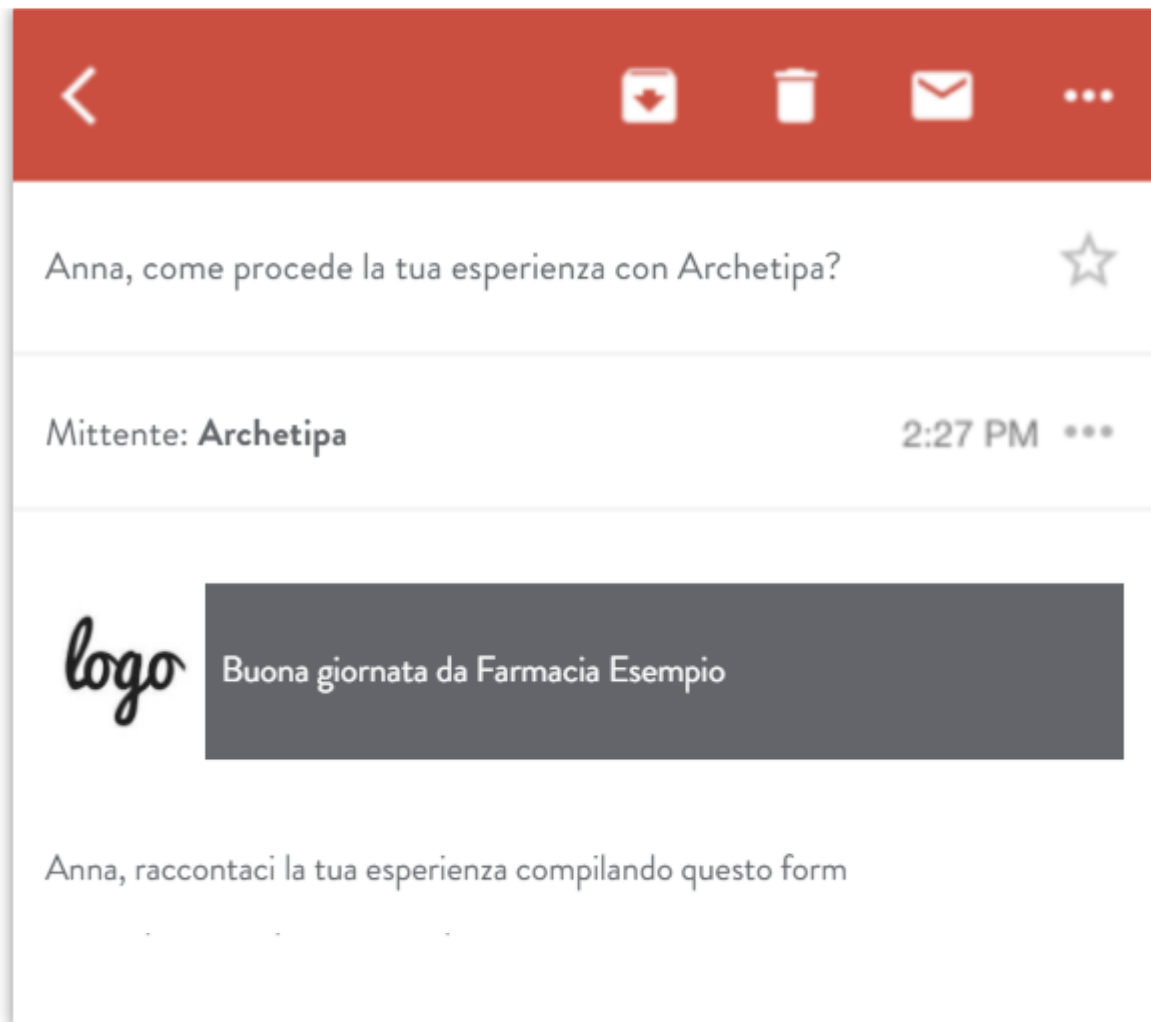
Questa e-mail verrà inviata dopo due mesi dall'ultimo acquisto per raccogliere un feedback sull'esperienza.

Come ti trovi?

le

Come ti trovi?

Dopo alcuni mesi di utilizzo viene richiesto all'utente di lasciare un feedback sull'esperienza Archetipa.



×everanno automaticamente i

Clicca sui pulsanti di seguito per visualizzare un'anteprima delle email ricevute dagli utenti.

Questa e-mail verrà inviata dopo quattro mesi dall'ultimo test completato, per verificare eventuali cambiamenti di trattamento.

Invito a rifare il test

Questa e-mail verrà inviata dopo un mese dall'ultimo acquisto per invitare a completare la Skincare Routine, attraverso un codice sconto.

Push per completare la Skincare Routine

Questa e-mail verrà inviata dopo due mesi dall'ultimo acquisto per raccogliere un feedback sull'esperienza.

Come ti trovi?

Dopo 2 mesi